

# Eliminazione dati SafeBox

Accedere al pannello per l'eliminazione dei dati dal seguente link:

<https://cancellazionisafebox.cliens.it>

## Login

**Email**

**Codice della Licenza d'uso**

**Password**

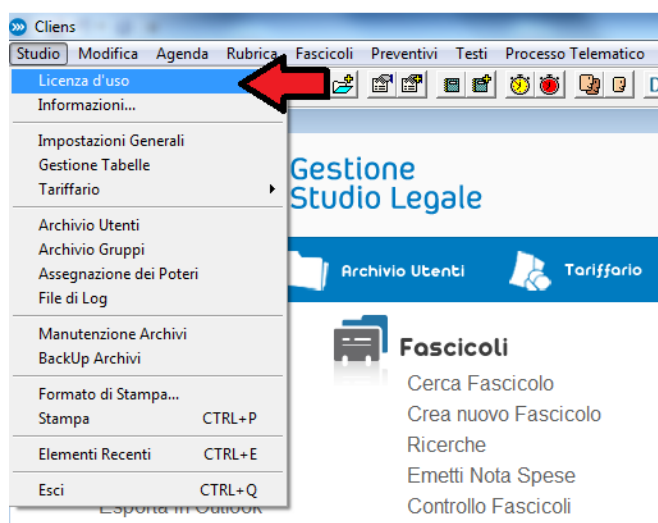
Show Password

Il campo "Email" e il campo "Password" vanno valorizzati con i dati scelti per l'attivazione del servizio SafeBox.

Nel campo "Codice della licenza d'uso" va inserito il codice di attivazione di Cliens GSL/Redigo.

## Come recuperare il codice della licenza d'uso?

Per recuperare il dato è sufficiente accedere a Cliens, cliccare la voce "Studio" e successivamente "Licenza d'uso"



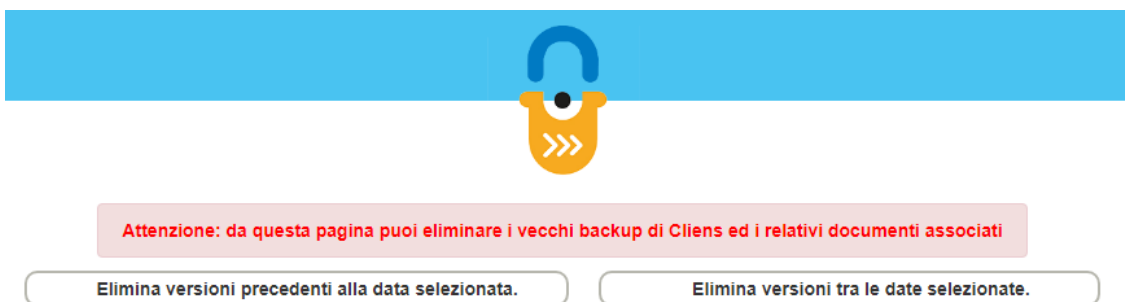
Si aprirà una schermata dalla quale è possibile recuperare il dato.

## Eliminare vecchi backup

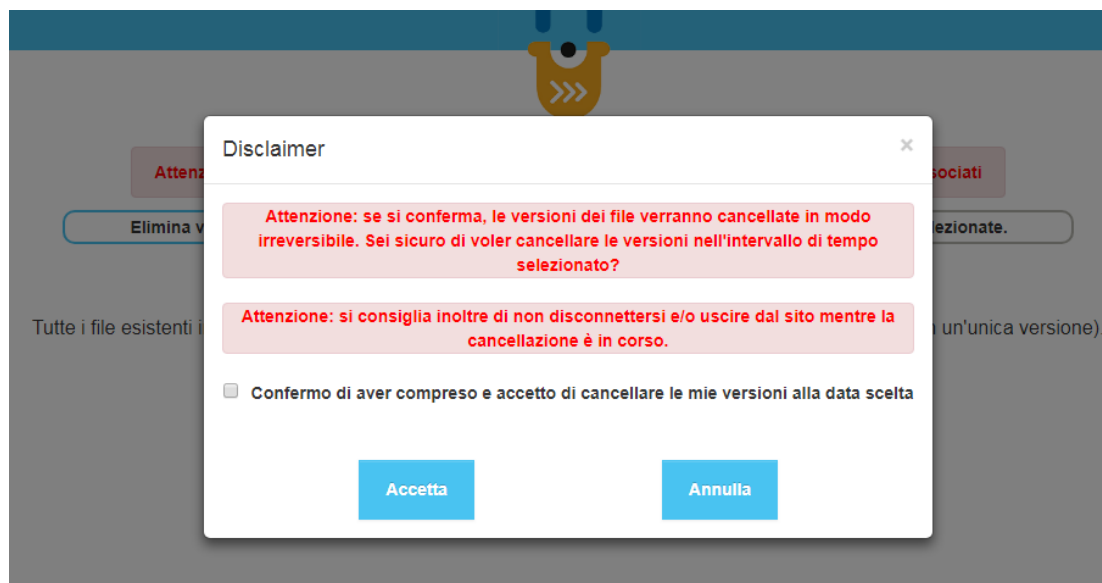
Dal pannello per le eliminazioni è possibile scegliere tra due modalità:

- **Elimina versioni precedenti alla data selezionata:** permette di eliminare tutti i backup precedenti a una determinata data
- **Elimina versioni tra le date selezionate:** permette di selezionare un intervallo di date tra le quali eliminare tutti i backup presenti.

**ATTENZIONE:** se un file è presente in un'unica versione verrà sempre mantenuto.



Dopo aver selezionato la modalità con la quale si preferisce operare verrà chiesta ulteriore conferma.



**ATTENZIONE:** Durante la fase di eliminazione **NON CHIUDERE** il browser fino al termine dell'operazione.

Al termine dell'operazione apparirà un messaggio di conferma, inoltre arriverà anche una mail all'indirizzo associato al servizio.



**Congratulazioni!**

La cancellazione delle versioni è terminata con successo.